

## 間伐材を使用した土木構造物「Wood-Max」\*1

西川 修司\*2 和田 浩\*3 山口 聖勝\*4

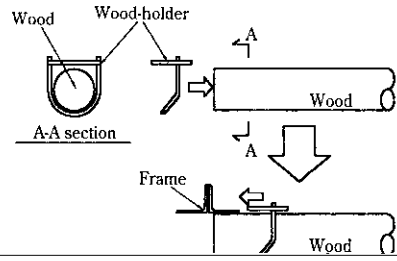
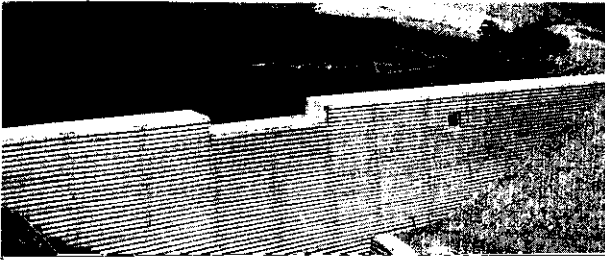
## Civil Engineering Structures Using Thinning Lumber “Wood-Max”

Shuji Nishikawa Hiroshi Wada Masakatsu Yamaguchi

### 1 はじめに

近年、森林資源の活性化と森林の持つ国土保全能力増進のため、  
間伐が各所で推進され、合わせてさまざまな間伐材の利田方法が給







Q : 地盤反力

Qa : 地盤の許容支持力

(注) 間伐材は木質の材質に依り、木質の材質の強度を踏まえて