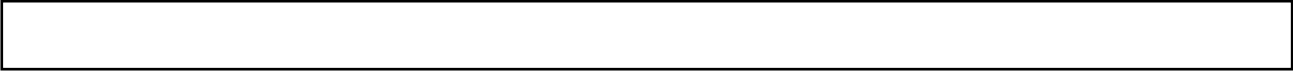


KAWASAKI STEEL GIHO



at Kawasaki Steel Corporation

要旨

当社における上底吹き転炉の最近の進歩について述べた。LD-
KCCにおける底吹き転炉の最近の進歩について述べている。

30
[%C]=0.04

3.1 5t 転炉における CO ガス底吹き実験結果

CO ガス底吹き実験結果



↓ O₂

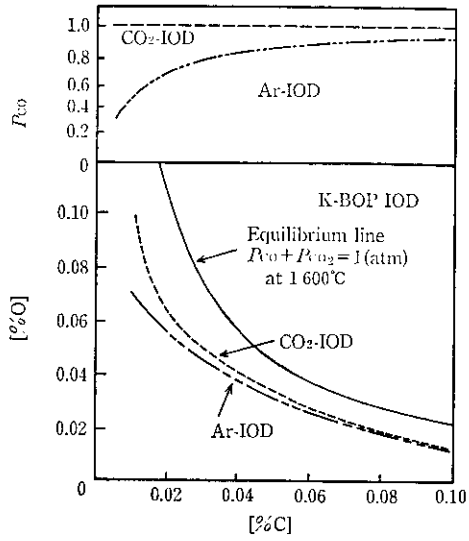


Fig. 11 Effect of P_{CO} on decarburization behaviors calculated by the reaction model

で純 O_2 底吹き法と比較して攪拌力の低下が少ない。このために、IOD 法の吹錬末期の攪拌力は Q-BOP と同等となると考え、 q 、 I および I を O-BOP と同じとして計算した。Ar-IOD ($P < 1 \text{ atm}$) は

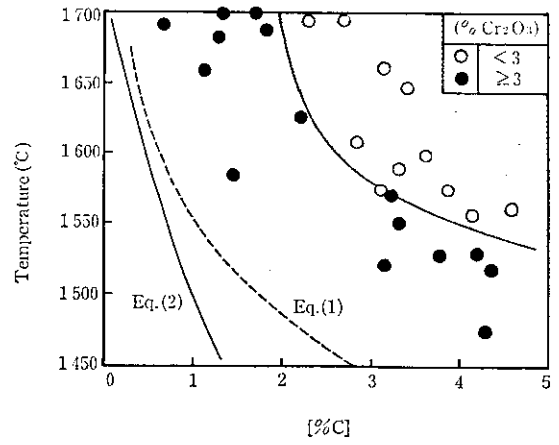


Fig. 12 Effects of [%C] and temperature on reduction of (Cr_2O_3)

Cr ore and lumpy coke are added through mouth	★ coke addition in excess of oxygen supply
Cr ore and pulverized coal are injected through bottom tuyere or top lance	○ top lance with O_2
	△ bottom tuyere with O_2
	◇ bottom tuyere without O_2



